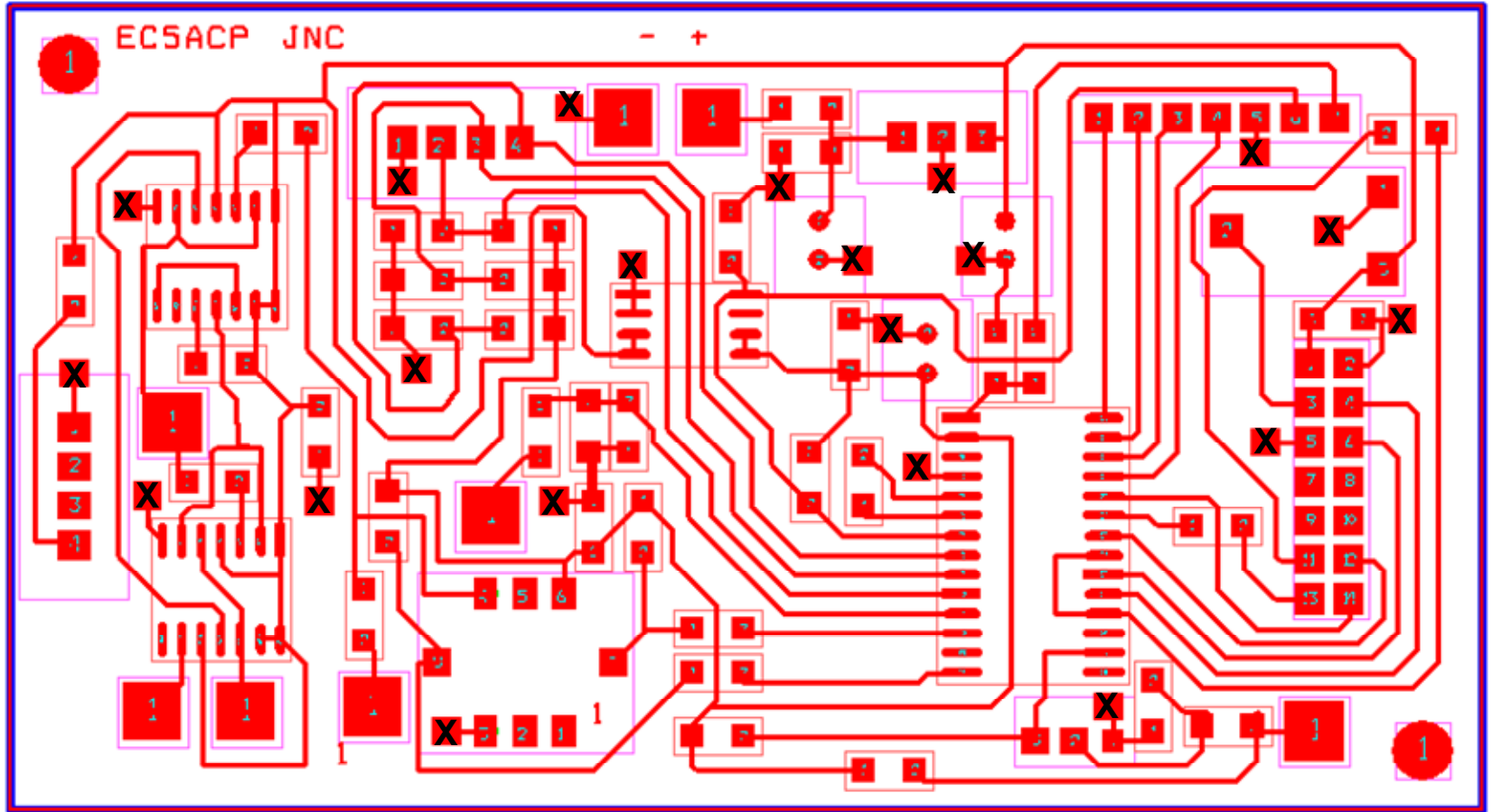
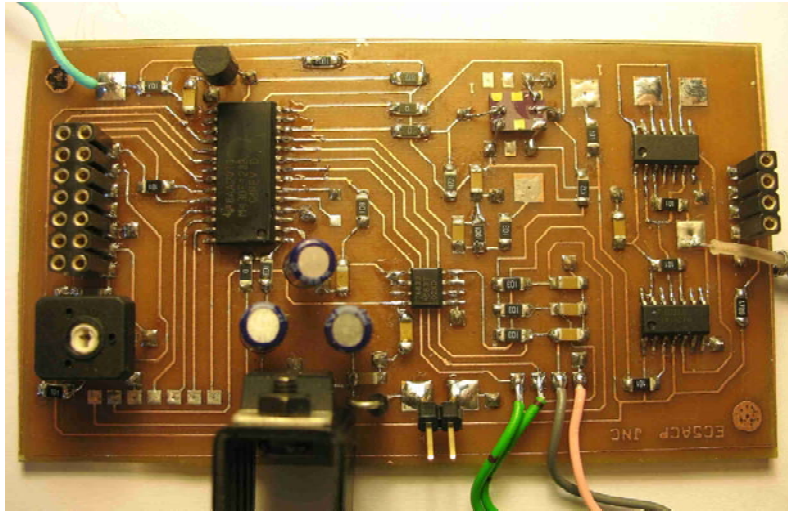
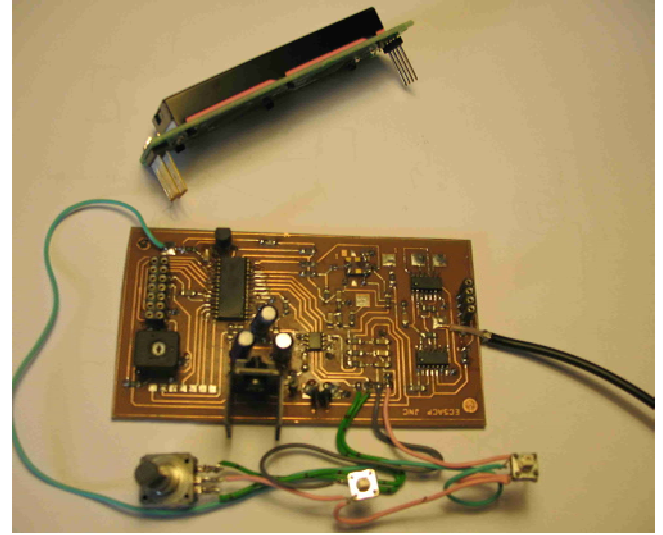
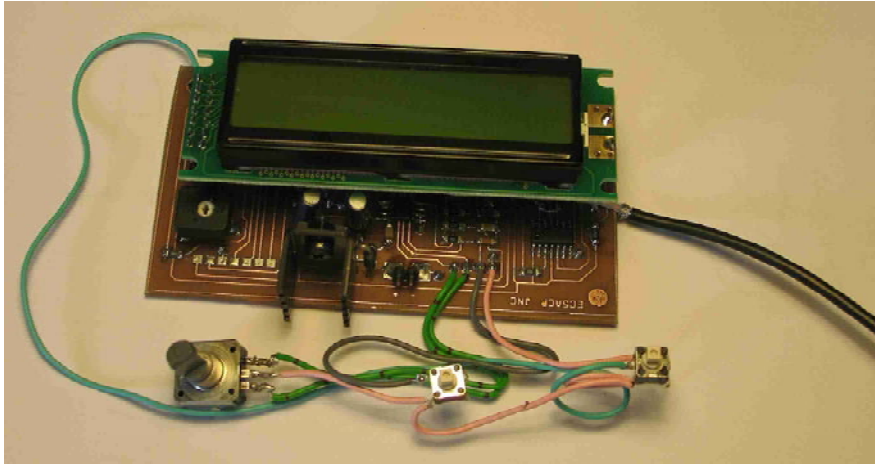


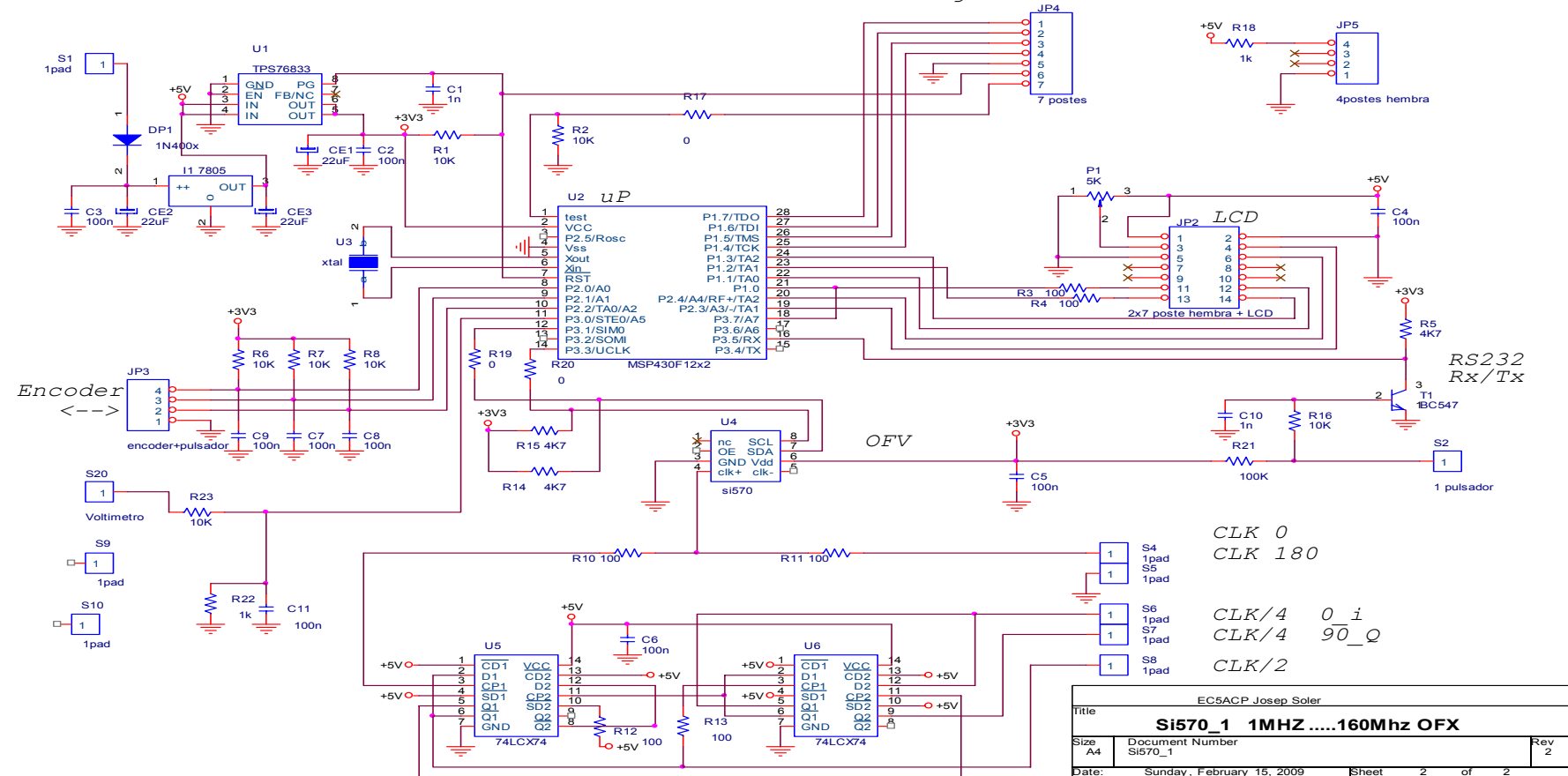
Taladros para conexión del plano de masa.
Soldar un cable a través.





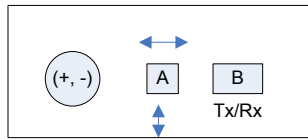
Alimentación +12Vcc

JTAG depuración soft
Programación serie



CLK 0
CLK 180
CLK/4 0_i
CLK/4 90_Q
CLK/2

ECSACP Josep Soler		
Title Si570_1 1MHZ.....160Mhz OFX		
Size A4	Document Number Si570_1	Rev 2
Date: Sunday, February 15, 2009	Sheet 2	of 2



Alimentar 12Vcc

Tecla A pulsada antes de alimentar

Para ajuste interno. Solo al montar

Arrancará con frecuencia M0
Recibir la señal con un receptor SSB.

NO

SI

Frecuencia principal (Tx)

Modo Tx/Rx

Subir o bajar el valor en edición → (+,-)

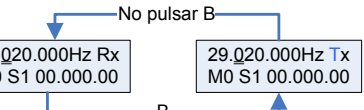
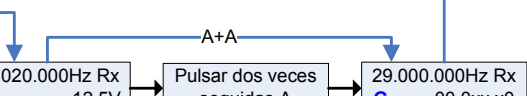
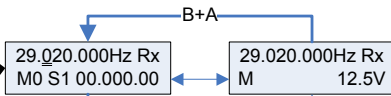
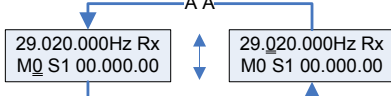
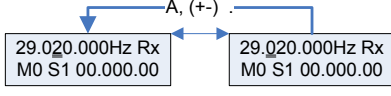
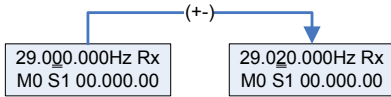
Cambio de dígito en edición (derecha, izquierda) → Pulsar A y sin soltar girar +,-

Editar la otra línea (Arriba, abajo) → Pulsar dos veces seguidas A

Para Cambiar la línea de abajo (M 12.5V) o (M0 S1 00.000.00) → Pulsar B y sin soltar pulsar A

Para memorizar todos los datos. → Pulsar B y sin soltar pulsar A

Generar frecuencia Tx sin desplazamiento → Pulsar B



Girar hasta batido 0 con (+, -)

29.000.000Hz Tx M0 S1 00.0xx.xx

Guardar Ajuste Pulsar B y sin soltar pulsar A

29.000.000Hz Tx M 00.0xx.x0

Pulsar dos veces seguidas A

29.000.000Hz Tx G 00.0xx.x0

EL ajuste se ha guardado

Quitar alimentación

29.000.000Hz Rx M0 S1 00.000.00

Memoria en uso

Salida utilizada

Desplazamiento. En Rx se suma (o resta) a la frecuencia principal